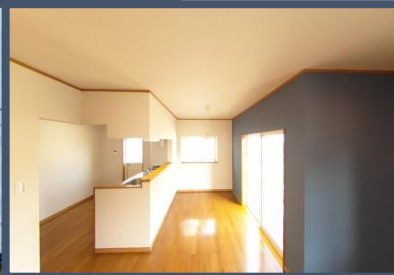


# 能美市福岡町 中古一戸建て

\*住宅ローン減税・登録免許軽減・不動産取得税軽減 対象物件\*



1,798 (税込) 万円

## お支払い例

月々 **45,541円**

■北陸銀行 住宅ローン 固定金利特約型3年 【金利0.35%】35年返済 頭金なし  
ボーナス返済なし 1800万円借入の返済例 (2025年4月現在) ※別途諸経費がかかります  
※登記移転は弊社指定司法書士となります。

## Renovation

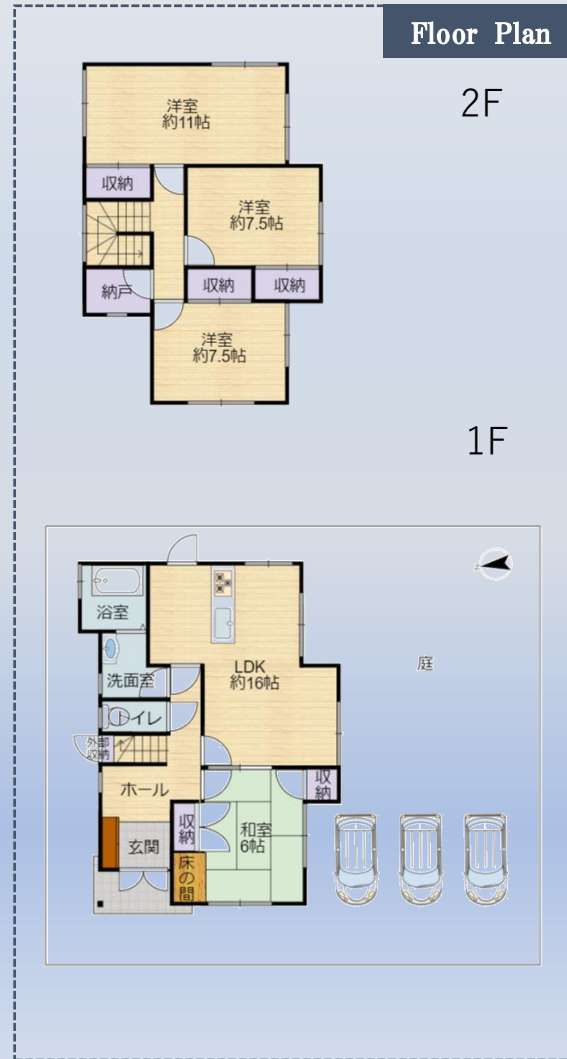
- ◆外壁塗装
- ◆クロス貼替
- ◆畳表替え、襖・障子張替え
- ◆キッチン・洗面台・浴室・トイレ 新品交換
- ◆シロアリ防除工事5年保証



MAP

360°

福岡小学校まで徒歩5分圏内！  
4SLDKリフォーム住宅です



所在地 能美市福岡町ハ136番地1 (土地地番/能美市福岡町ハ136番地1)

- |       |                     |       |             |
|-------|---------------------|-------|-------------|
| ◆土地   | 200.05㎡ (約60坪)      | ◆都市計画 | 非線引き区域      |
| ◆建物   | 1階/62.90㎡、2階/59.00㎡ | ◆用途   | 第1種低層住居専用地域 |
| ◆構造   | 木造スレート葺2階建          | ◆建ぺい率 | 50%         |
| ◆築年月  | 平成7年3月              | ◆容積率  | 80%         |
| ◆土地権利 | 所有権                 | ◆駐車台数 | 並列3台以上      |
| ◆地目   | 宅地                  | ◆入居日  | 即時          |

- |     |   |
|-----|---|
| ◆接道 | 西側 約5.8m 間口約15.27m                                |
| ◆交通 | のみバス 福岡北バス停250m 徒歩4分<br>IRいしかわ鉄道 能美根上駅1.9km 徒歩24分 |

【ライフライン】上水道・浄化槽・プロパンガス (ガス会社指定あり)  
【周辺環境】

- |                 |        |                 |        |
|-----------------|--------|-----------------|--------|
| *福岡小学校 (徒歩約5分)  | 約350m  | *根上中学校 (徒歩約29分) | 約2.3km |
| *マルエー根上店        | 約1.4km | *村本クリニック        | 約1.3km |
| *ファミリーマート能美大成町店 | 約1.2km |                 |        |

# 株式会社イーハウジング

■宅地建物取引業・石川県知事(2)4234号 ■(公社)全日本不動産協会会員 ■(公社)不動産保証協会会員

取引態様  
(売主)

〒921-8054 石川県金沢市西金沢5丁目305番地

TEL/076-227-9733 FAX/076-227-9734 0120-889-733

MAIL/info@e-housing.vc HP/http://www.e-housing.vc

会社HPはこちらから



## 不動産購入費用概算

物件所在地

能美市福岡町ハ136番地1

物件価格	土地売買には消費税はかかりません 建物のみ消費税がかかります。	(税込)	17,980,000 円
公租公課 その他日割	【所有権移転日(登記日)をもって清算】 固定資産税・都市計画 (令和 6 年度: 43,000 円) 日割案分計算 円		
登記費用	【司法書士へお支払 ※司法書士指定あり】 ・移転登記、抵当権設定費用	約	250,000 円
銀行諸費用	【機関へお支払】 北陸 銀行の場合 ローン保証料 (返済期間 35 年 借入額 1,880 万円) 事務取扱手数料 ネット手数料	約 約 約	円 206,800 円 5,500 円
印紙代	【売買契約書に貼付(印紙税)】	約	10,000 円
火災保険	【保険会社へお支払】 保険契約期間 5 年、契約プランによって異なります。	約	200,000 円
その他	国土交通省指定瑕疵保険 (500万円・2年間) 発行手数料		69,900 円
諸費用合計		約	795,950 円
合計金額	物件価格 + 諸費用	約	18,775,950 円

### ◆住宅ローン返済シュミレーション 借入額 1,880万円

北陸銀行/ほくぎん手数料定率型住宅ローン 3年固定金利特約型 年0.35%  
満20歳以上50歳以下、一般団信、ボーナス払いなし

#### シュミレーション結果

シュミレーションの前提 <b>お借入期間:25年</b>	お借入金額	1880 万円
	(うちボーナスご返済分)	0 万円
	お借入期間	25 年
	金利	年 0.350 %
	毎月のご返済額 (ボーナス月以外のご返済額)	65,457 円
シュミレーションの前提 <b>お借入期間:30年</b>	お借入金額	1880 万円
	(うちボーナスご返済分)	0 万円
	お借入期間	30 年
	金利	年 0.350 %
	毎月のご返済額 (ボーナス月以外のご返済額)	55,019 円
シュミレーションの前提 <b>お借入期間:35年</b>	お借入金額	1880 万円
	(うちボーナスご返済分)	0 万円
	お借入期間	35 年
	金利	年 0.350 %
	毎月のご返済額 (ボーナス月以外のご返済額)	47,566 円

北陸銀行HPより引用